

# STELBERRY®

Если необходимо услышать...

## 2018

переговорные устройства для слабослышащих  
многоканальные переговорные устройства  
активные микрофоны, с настройкой от ПК  
офисные переговорные устройства  
переговорные устройства для АЗС





## **S-1200** | 20-канальный селекторный пульт для систем СОУЭ и диспетчерской связи

*Предназначен для оперативной связи с абонентскими панелями на расстоянии до 1000 метров по 4-х проводной линии связи.*

*Применяется в СОУЭ (Системах Оповещения и Управления Эвакуацией).*

- 20 каналов
- Удалённость абонентских панелей - до 1000 метров
- Индивидуальные настройки чувствительности и громкости для каждого канала
- Симплексный режим работы для шумных помещений
- Возможность удаленного управления встроенным реле абонентской панели
- Встроенная функция громкого оповещения



## **S-1300** | 30-канальный селекторный пульт для систем СОУЭ и диспетчерской связи

*Предназначен для оперативной связи с абонентскими панелями на расстоянии до 1000 метров по 4-х проводной линии связи.*

*Применяется в СОУЭ (Системах Оповещения и Управления Эвакуацией).*

- 30 каналов
- Удалённость абонентских панелей - до 1000 метров
- Индивидуальные настройки чувствительности и громкости для каждого канала
- Симплексный режим работы для шумных помещений
- Возможность удаленного управления встроенным реле абонентской панели
- Встроенная функция громкого оповещения



## **S-1400** | 40-канальный селекторный пульт для систем СОУЭ и диспетчерской связи

*Предназначен для оперативной связи с абонентскими панелями на расстоянии до 1000 метров по 4-х проводной линии связи.*

*Применяется в СОУЭ (Системах Оповещения и Управления Эвакуацией).*

- 40 каналов
- Удалённость абонентских панелей - до 1000 метров
- Индивидуальные настройки чувствительности и громкости для каждого канала
- Симплексный режим работы для шумных помещений
- Возможность удаленного управления встроенным реле абонентской панели
- Встроенная функция громкого оповещения



## **S-1500** | 50-канальный селекторный пульт для систем СОУЭ и диспетчерской связи

*Предназначен для оперативной связи с абонентскими панелями на расстоянии до 1000 метров по 4-х проводной линии связи.*

*Применяется в СОУЭ (Системах Оповещения и Управления Эвакуацией).*

- 50 каналов
- Удалённость абонентских панелей - до 1000 метров
- Индивидуальные настройки чувствительности и громкости для каждого канала
- Симплексный режим работы для шумных помещений
- Возможность удаленного управления встроенным реле абонентской панели
- Встроенная функция громкого оповещения

## **S-1020** | Абонентская панель для систем СОУЭ и диспетчерской связи



*Применяется в качестве абонентской панели для селекторных пультов S-1200, S-1300, S-1400, S-1500.*

*Снабжена кнопкой вызова.*

- Алюминиевый антивандальный корпус
- Выходная мощность 0,8 Вт
- Уличное исполнение
- Уверенная диспетчерская связь вне зависимости от уровня окружающего шума
- Возможность углового крепления (угловой кронштейн в комплекте)
- Встроенная система шумоподавления

## **S-1021** | Абонентская панель для систем СОУЭ и диспетчерской связи



*Применяется в качестве абонентской панели для селекторных пультов S-1200, S-1300, S-1400, S-1500.*

*Снабжена кнопкой вызова.*

- Алюминиевый антивандальный корпус
- Выходная мощность 1 Вт
- Уличное исполнение
- Уверенная диспетчерская связь вне зависимости от уровня окружающего шума
- Возможность углового крепления (угловой кронштейн в комплекте)
- Встроенная система шумоподавления

## **S-1030** | Абонентская панель со встроенным реле для систем СОУЭ и диспетчерской связи



*Применяется в качестве абонентской панели для селекторных пультов S-1200, S-1300, S-1400, S-1500.*

*Снабжена кнопкой вызова и встроенным реле.*

- Встроенное реле
- Выходная мощность 0,8 Вт
- Уличное исполнение
- Уверенная диспетчерская связь вне зависимости от уровня окружающего шума
- Возможность углового крепления (угловой кронштейн в комплекте)
- Встроенная система шумоподавления

## **S-1031** | Абонентская панель со встроенным реле для систем СОУЭ и диспетчерской связи



*Применяется в качестве абонентской панели для селекторных пультов S-1200, S-1300, S-1400, S-1500.*

*Снабжена кнопкой вызова и встроенным реле.*

- Встроенное реле
- Выходная мощность 1 Вт
- Уличное исполнение
- Уверенная диспетчерская связь вне зависимости от уровня окружающего шума
- Возможность углового крепления (угловой кронштейн в комплекте)
- Встроенная система шумоподавления



## S-505

Комплект переговорного устройства клиент-кассир для АЗС с системой громкого оповещения

*Позволяет оператору АЗС общаться с клиентами и производить громкие объявления*  
*Уличный рупор и 15 метров кабеля идут в комплекте.*

- Законченное решение - подключил и забыл
- Встроенный в пульт усилитель громкого оповещения
- Антивандальная панель клиента
- Регулировка громкости рупора с пульта
- Все соединительные кабели и блок питания - в комплекте



## S-525

Комплект переговорного устройства клиент-кассир для АЗС с вызовом и системой громкого оповещения

*Позволяет оператору АЗС общаться с клиентами и производить громкие объявления*  
*Уличный рупор и 15 метров кабеля идут в комплекте.*

- Законченное решение - подключил и забыл
- Функции вызова и симплекс
- Встроенный в пульт усилитель громкого оповещения
- Антивандальная панель клиента
- Регулировка громкости рупора с пульта



## S-645

Комплект 1+4-канального переговорного устройства клиент-кассир для АЗС с вызовом и системой громкого оповещения

*Позволяет оператору АЗС общаться с клиентами и 4-мя колонками, а также производить громкие объявления.*  
*Уличный рупор и 15 метров кабеля идут в комплекте.*

- Законченное решение - подключил и забыл
- Оперативная связь с 4-мя колонками
- Функции вызова и симплекс
- Встроенный в пульт усилитель громкого оповещения
- Регулировка громкости рупора с пульта



## S-665

Комплект 1+6-канального переговорного устройства клиент-кассир для АЗС с вызовом и системой громкого оповещения

*Позволяет оператору АЗС общаться с клиентами и 6-ю колонками, а также производить громкие объявления.*  
*Уличный рупор и 15 метров кабеля идут в комплекте.*

- Законченное решение - подключил и забыл
- Оперативная связь с 6-ю колонками
- Функции вызова и симплекс
- Встроенный в пульт усилитель громкого оповещения
- Регулировка громкости рупора с пульта

## S-350

Усилитель индукционной петли  
для слабослышащих  
с настройкой при помощи бесплатного ПО



*Позволяет транслировать в слуховой аппарат для слабослышащих  
речь кассира или сотрудника*

- Настройка при помощи бесплатного ПО
- Встроенный цифровой аудиопроцессор реального времени
- Провод для индукционной петли в комплекте
- Линейный аудиовход для микрофона или переговорного устройства
- Металлический корпус
- Блок питания в комплекте

## S-423

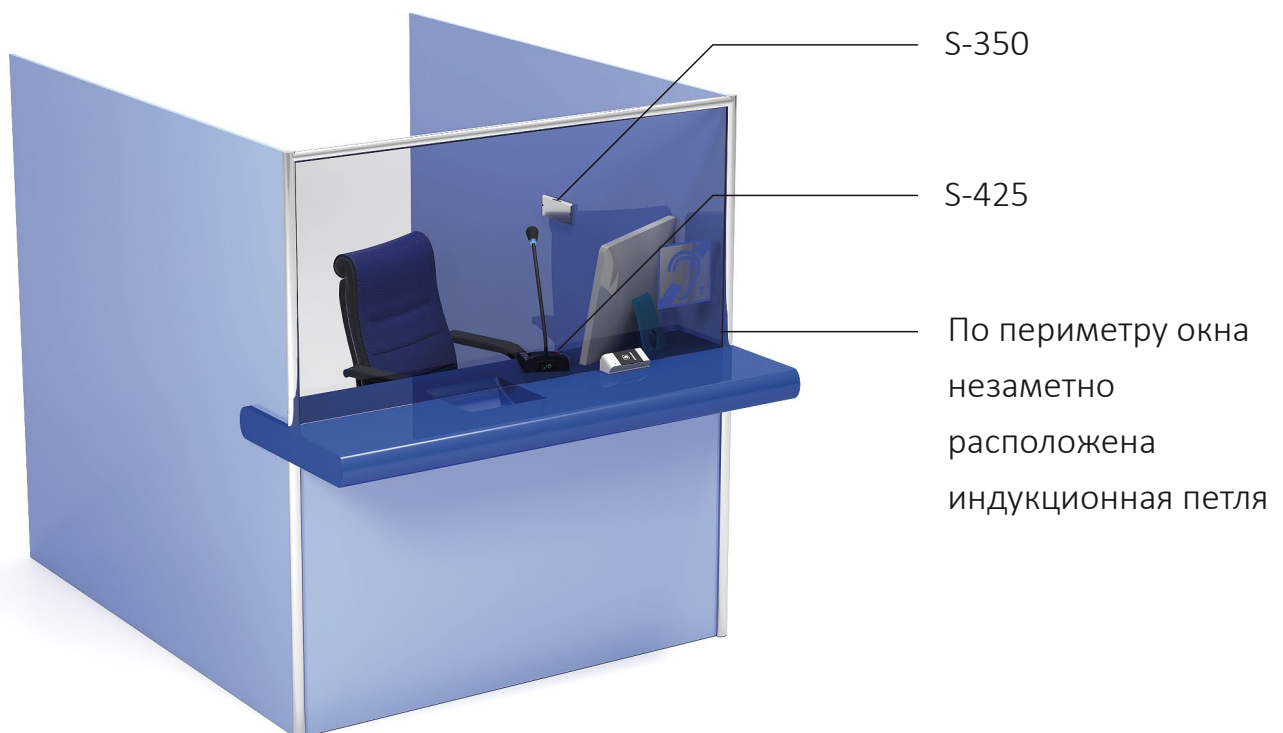
Переговорное устройство клиент-кассир  
с выходом на усилитель индукционной  
петли для слабослышащих



*Позволяет кассиру общаться с посетителями через стекло, а также  
имеет аудиовыход для усилителя индукционной петли для слабослышащих*

- Линейный аудиовыход для усилителя индукционной петли
- Функция вызова кассира
- Встроенный режим «симплекс» для шумных помещений
- Антивандальная панель клиента
- Сенсорное управление пульта
- Угловое крепление панели в комплекте

Комплект переговорного устройства «клиент-кассир» Stelberry S-423  
и усилителя индукционной петли Stelberry S-350,  
позволяют кассиру общаться с клиентами  
и транслировать голос кассира в слуховой аппарат слабослышащих посетителей





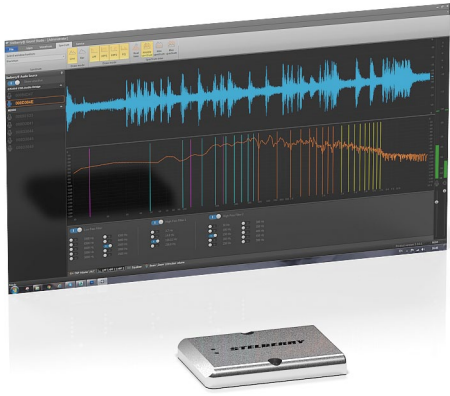
## **D-120** | Абонентский пульт для офисной связи с вызовом и регулировками

*Применяется в офисных системах многоканальной связи в качестве абонентского пульта*

- Высокая громкость и чувствительность
- Встроенная система шумоподавления
- Сенсорное меню
- Регулировка громкости и чувствительности
- Подсветка микрофона
- Ветровая защита микрофона

Абонентские пульты Stelberry D-120 могут применяться для офисной оперативной связи в составе многоканальных переговорных устройств Stelberry S-740 или Stelberry S-760



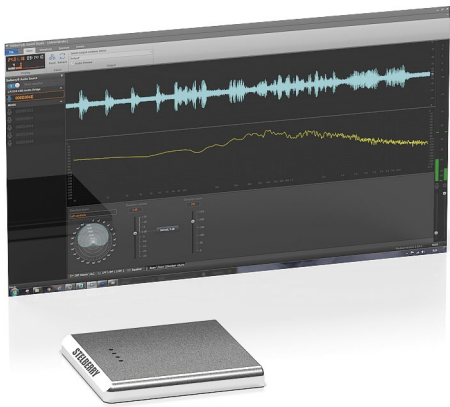


## M-100

Активный микрофон с аналоговым выходом с настройкой при помощи бесплатного ПО через microUSB-разъём

*Микрофон может подключаться к аудиовходу камеры или видеорегистратора, а настраиваться при помощи бесплатного программного обеспечения*

- Всенаправленный микрофон
- Регулировка чувствительности
- Регулировка уровня и скорости АРУ
- Фильтры высоких и низких частот
- 4-полосный параметрический эквалайзер
- Металлический корпус



## M-2000

Направленный микрофон с USB-выходом с настройкой при помощи бесплатного ПО через microUSB-разъём

*Предназначен для компаний-разработчиков систем аудиорегистрации и распознавания речи в качестве направленного микрофона с шумоподавлением. Также применяется для уверенной записи разговоров в шумных помещениях.*

- MicroUSB-разъём для управления и передачи звука
- Возможность удлинения линии до 45 метров
- 24 бита/48 кГц, формат S24\_LE
- 7 режимов направленности
- Документация по запросу



## M-2100

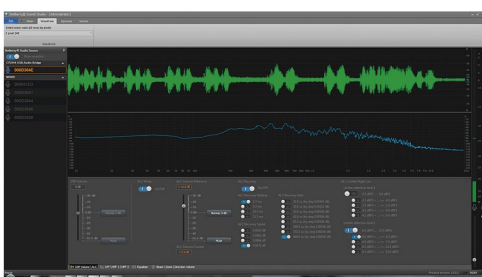
Направленный микрофон с аналоговым и USB-выходом и настройкой при помощи бесплатного ПО через microUSB-разъём

*Микрофон может подключаться к аудиовходу камеры или видеорегистратора, для уверенной записи разговоров в шумных помещениях. Настройка микрофона производится при помощи бесплатного ПО.*

- Аналоговый выход для подключения к камере или видеорегистратору
- 7 режимов направленности
- Регулировка чувствительности
- Регулировка уровня и скорости АРУ
- Фильтры высоких и низких частот
- 4-полосный параметрический эквалайзер

## SoundStudio

Бесплатное ПО для микрофонов и усилителей



*Программа позволяет отрегулировать различные параметры звука в микрофонах и усилителях Stelberry*

- Вывод на экран формы сигнала и спектрограммы
- Профили настроек
- Регулировка чувствительности
- Регулировка уровня и скорости АРУ
- Фильтры высоких и низких частот
- 4-полосный параметрический эквалайзер
- Регулировка направленности (для направленных микрофонов)

# STELBERRY®

Если необходимо услышать...



На сайте [stelberry.ru](http://stelberry.ru), появился раздел «Информация», в котором публикуются статьи, посвящённые применению активных микрофонов и переговорных устройств. Все статьи, написаны на основе нашего опыта применения микрофонов, направленных микрофонов, аудиомикшеров и переговорных устройств.

[www.stelberry.ru](http://www.stelberry.ru)